

ミルもん

MRU-X

好評発売中
スマート農業の相棒

とっても便利、とっても安心!

いつでも
どこでも
アプリで
確認!



ミルもんからのお知らせがありました
1号機 → 自動乾燥終了です。
日時: 20***/00/00 08:32:17
水分: 15.0%
風温: 25.0℃
穀温: 31.5℃
状態: 循環

	1号機	2号機	3号機
状態	停止 (自動)	乾燥中	停止
水分	15.0	27.5	16.4
穀物	もみ	もみ	もみ
運込量			

ミルもんファーム
シンプルバージョン

システム構成図



主要諸元

型 式	表示データ
●MRU-X	●水分 (%) ●風温 (℃) ●穀温 (℃)
セット内容	●気温 (℃) ●穀物量 (%)
●Wi-Fiコネクタ ●ルーター ●接続ケーブル	●運転状態 (停止3種・張込2種・循環・点火・乾燥6種・排出)
適用機種	●停止水分 (%)
●金子製遠赤外線乾燥機 XS・X・XN・Mタイプ	●穀物の種類 (もみ・小麦・ビール麦・そば・大豆・ハト麦・飼料米・テスト)
機 能	●乾燥速度リミット (%) ●燃焼率 (%/h) ●タイマー (h)
●乾燥機稼働データおよびアラーム表示	お知らせメール (アラーム)
●時系列データのグラフ表示	●乾燥終了 ●異常消火 ●温度センサ異常 ●水分計異常 など22種
●アラーム発生時、お知らせメール送信	オプション
●簡易マニュアル表示	●増設キット MRU-W
●データのダウンロード (パソコン版)	※増設は4台まで。5台以上は別途ご相談下さい。
ビューアのシステム要件	
●【Android】6.0以上	
●【iOS】9.0以上	
●【Windows】Windows7以上	



ご飯、おいしいね...!
もう一杯で消費拡大!!



▲外観・仕様・図面は改良のため予告なく変更することがあります。
▲印刷インクの性質上、実際の色とは異なって見える場合もあります。
▲機械は取扱説明書をよく見て正しく使いましょう。

お求めは信用とサービスの行き届く当店で...

●ホームページアドレス / <https://www.kanekokk.co.jp/>

金子農機株式会社

本社 〒348-8503 埼玉県羽生市小松台1-516-10 ☎ 048(561)2111(代)
 ・北海道営業所 ☎ 01267(4)2130 ・東北営業所 ☎ 022(235)9011
 ・関東営業所 ☎ 048(561)2112 ・新潟営業所 ☎ 0258(22)2131
 ・九州営業所 ☎ 0942(45)0600
 ・大阪営業所/金沢サービスセンター/中四国サービスセンター ☎ 048(501)2257



ミルもん

スマート農業の相棒

ミルもん

乾燥機遠隔確認システム

- ✓乾燥機から離れた場所で作業していても…
- ✓自宅に戻ってくつろいでいても…
- ✓外出して買い物していても…

乾燥機の状態をチェックできて便利です。

らくらく
導入楽々



乾燥機1台でも複数台(ライセンサー)でもミルモンの設置は各乾燥機にWi-Fiコネクタを取り付けるだけ。回線工事等がいらないので簡単に導入できます。



家族や仲間と情報共有

複数の端末で同時に情報を共有し、速やかな連携ができます。

※メールアドレス登録は最大16件



スマートフォン



タブレット



パソコン

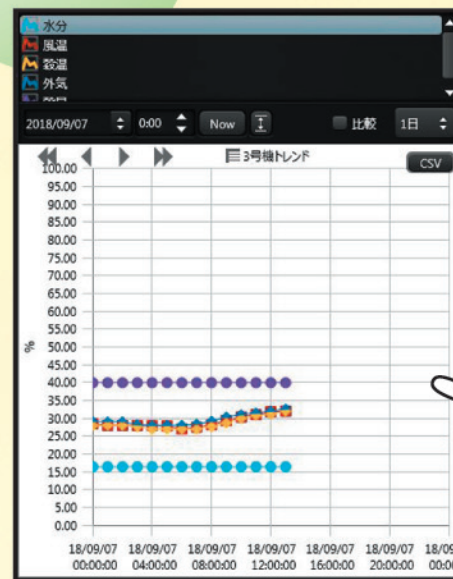
3号機	
水分	0.0
風温	26.0
穀温	26.0
気温	26.0
停止水分	15.6
穀物種類	もみ
速度リミット	1.0%/h
燃焼率	0.0%/h
穀物量	40.0
停止	

ミルもんバージョン

リアルタイムで確認できる

乾燥機の状態をリアルタイムで確認できます。水分値・送風温度・穀物温度・張込量・乾燥終了時間などを表示します。また、表示画面は「シンプルバージョン」と「ミルもんバージョン」をご用意。見やすいバージョンをお選びいただけます。※データの更新は最長10秒

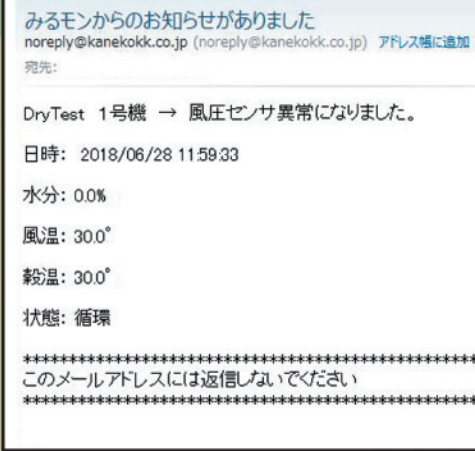
時系列でトレンドデータを閲覧



設定した時間ごとのトレンドデータを蓄積し、閲覧できます。



アラームメールでお知らせ



乾燥終了やエラーによる異常停止などを素早くお知らせします



記録の取り出し

稼働履歴データの集計や編集ができるので、データベースとして今後の計画にお役立てください。※パソコン版のみ



	A	B	C	D	E	F
1	Timestamp	水分	風温	穀温	外気	穀量
2	2018/7/31	16.4	30	30	30	26
3	2018/7/31 1:00	16.4	30	29	30	26
4	2018/7/31 2:00	16.4	30	29	30	26
5	2018/7/31 3:00	16.4	29	29	30	26
6	2018/7/31 4:00	16.4	29	29	29	26
7	2018/7/31 5:00	16.4	29	29	30	26
8	2018/7/31 6:00	16.4	29	29	30	26
9	2018/7/31 7:00	16.4	31	30	32	26
10	2018/7/31 8:00	16.4	32	31	32	26
11	2018/7/31 9:00	16.4	32	32	33	26
12	2018/7/31 10:00	16.4	34	34	35	26